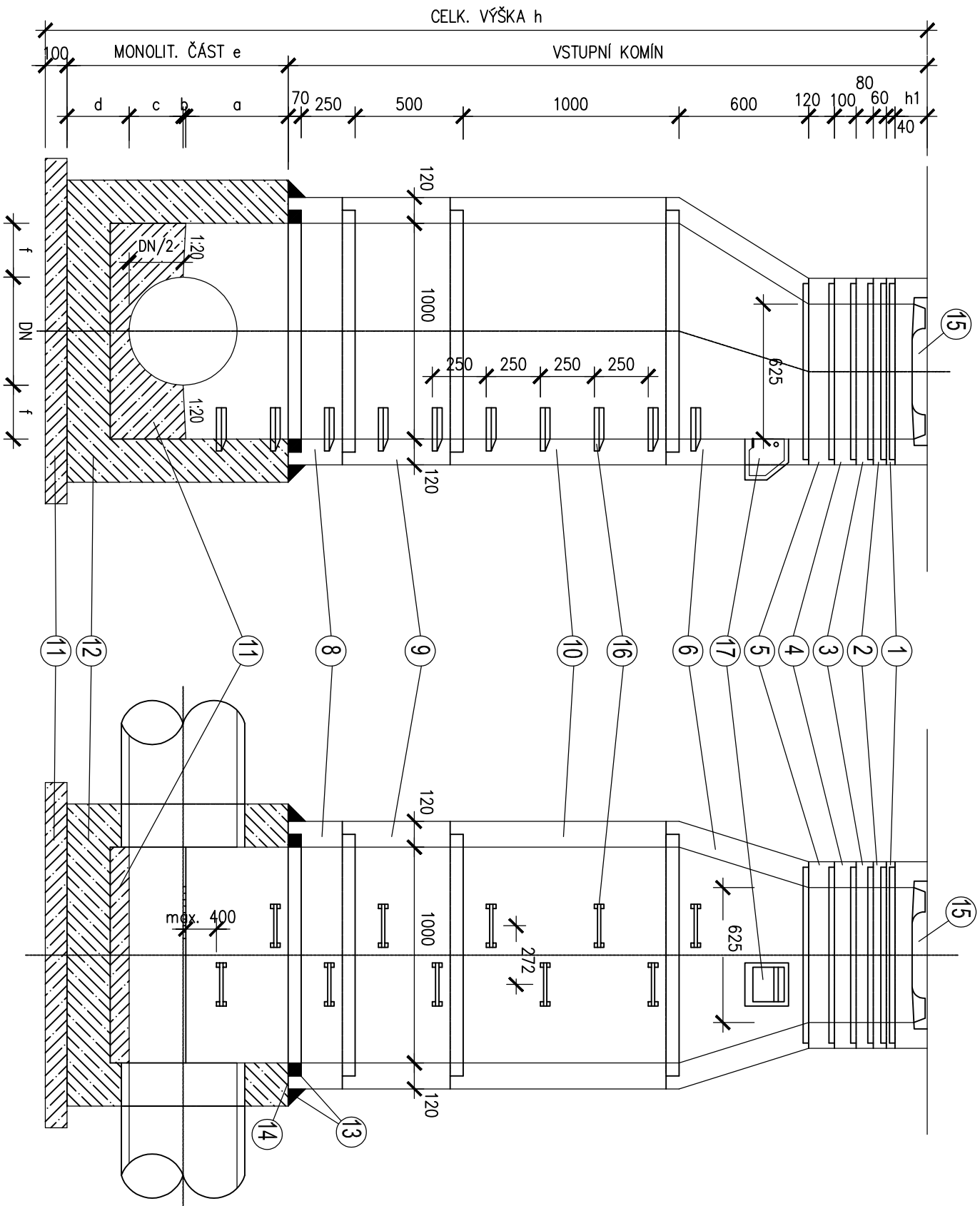
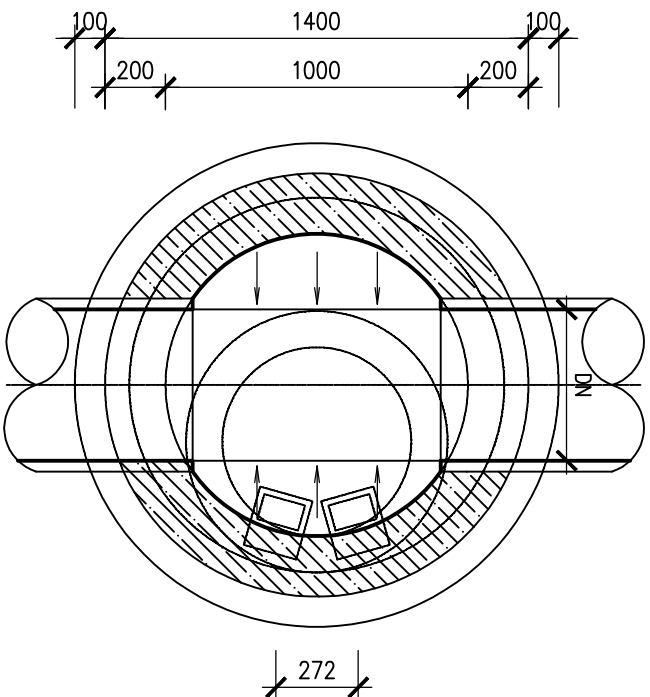


ŠACHTA S PŘECHODOVOU SKRUŽÍ

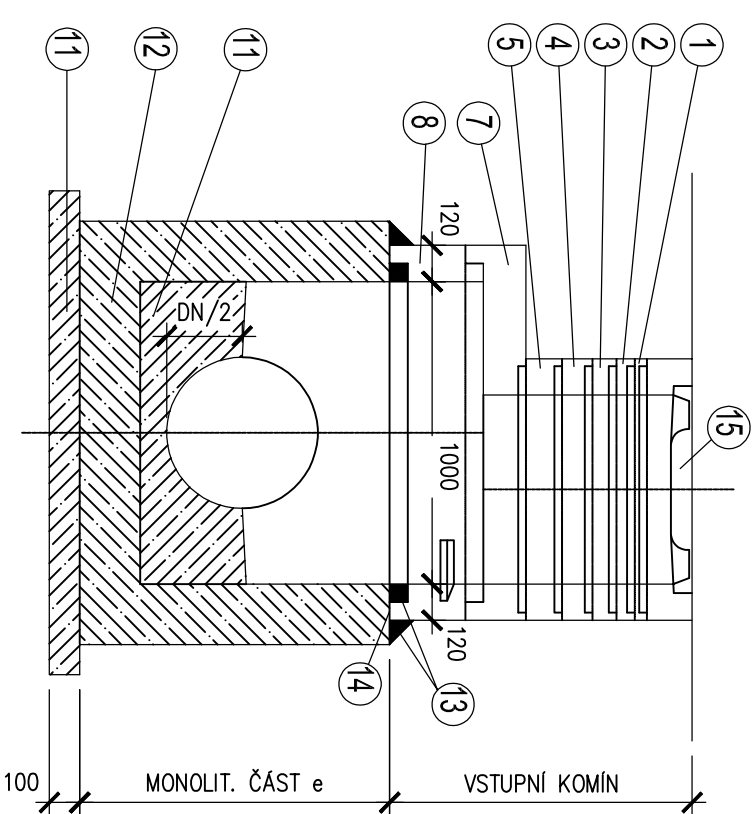


POZNÁMKY:

1. SPOJE PREFABRIKOVANÝCH DILCŮ JSOU OD VÝROBCE VYBAVENA VODOTĚSNÝMI PŘÍŽOVÝMI PRSTENCI.
2. POČET ŠACHET VČETNĚ VÝPSU JEDNOTLIVÝCH ČÁSTÍ JE UVEDEN VE VÝPSU ŠACHET.
3. PROPOJENÍ POTRUBÍ PVC A MONOLITU DNÁ ŠACHTY BUDE PROVEDENO JAKO "PŘÍŽNÝ" SPOJ POMOCI ŠACHTOVÉ VLOŽKY, DLE PŘÍSLUŠNÉHO DN.



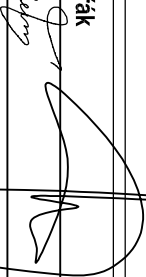

ŠACHTA S PŘECHODOVOU DESKOU



TABULKA ROZMĚRŮ

DN	ROZMĚRY V mm					
	a	b	c	d	e	f
mm						
200	230	20	100	150	500	400
300	280	20	150	150	600	350
400	340	10	200	300	850	300
500	390	10	250	300	950	250
600	440	10	300	300	1050	200

Projektová dokumentace pro provádění stavby

Index změny	Popis změny	Datum	Provedl	Podpis
Vedoucí projektant:	Ing. arch. Miroslav Dvořák	 		
Vypracoval:	Jiří Černý			
Investor:	Město Dačice Krajčova 27, 380 01 Dačice			
Akte:	Mateřská škola Za Lávkami, Dačice			
Část:	SO.05 Kanalizační přípojka	Místo: Dačice	Výkres:	
Obsah:	Kan - Revizní šachta ŽB	Okres: J. Hradec		
		Počet A4: 2		
		Měřítko: 1:25	07	